



Bonjour à tous

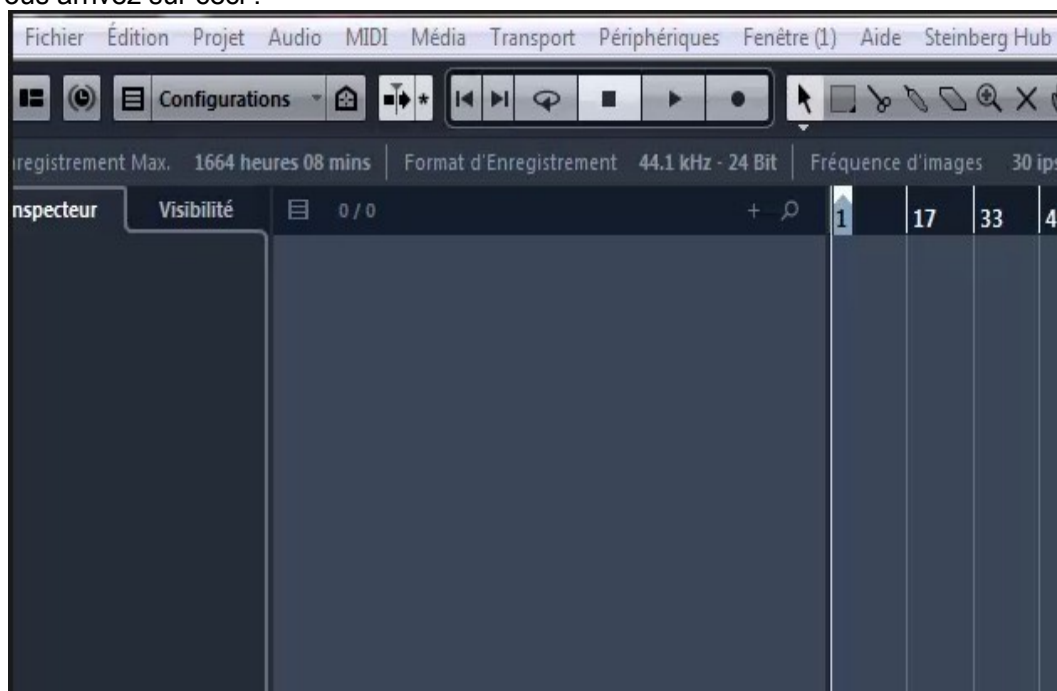
Voici un petit tuto qui va vous permettre de comprendre comment **assigner**, c'est à dire comment faire reconnaître votre carte son à votre logiciel de studio et comment faire en sorte que vos micros branchés sur votre carte son puissent également être reconnus dans votre logiciel pour pouvoir par la suite enregistrer vos rythmes endiablés ou vos morceaux.

Ce tuto est fait sur le logiciel CUBASE 7.5. Sachez que le principe sera le même pour d'autres logiciels.

Alors comment assigner votre carte son dans CUBASE 7.5 ?

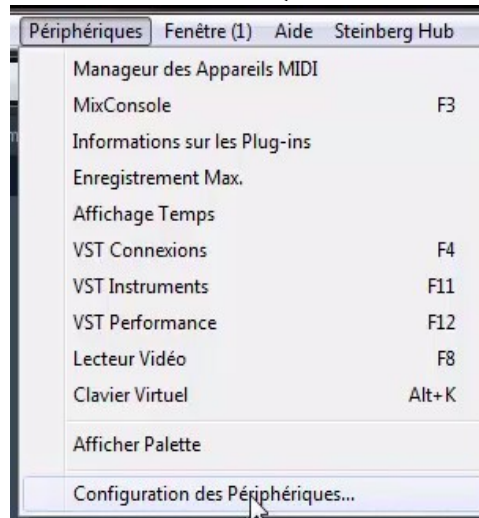
Avant toute chose, branchez votre carte son à votre ordinateur via le câble USB puis démarrez votre logiciel. Ça peut paraître bête mais bon....

Vous arrivez sur ceci :

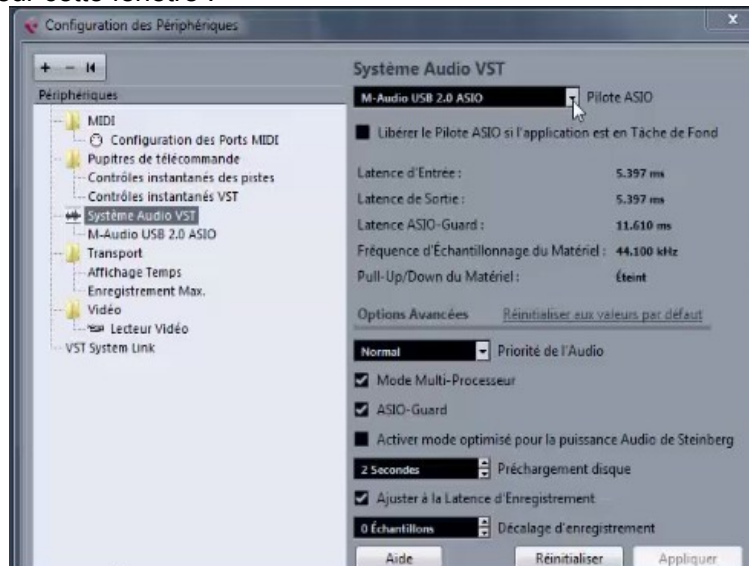


ETAPE 1 : ASSIGNATION DE LA CARTE SON :

Cliquez sur le menu **PERIPHERIQUE**,
puis sur **CONFIGURATION DES PERIPHERIQUES**



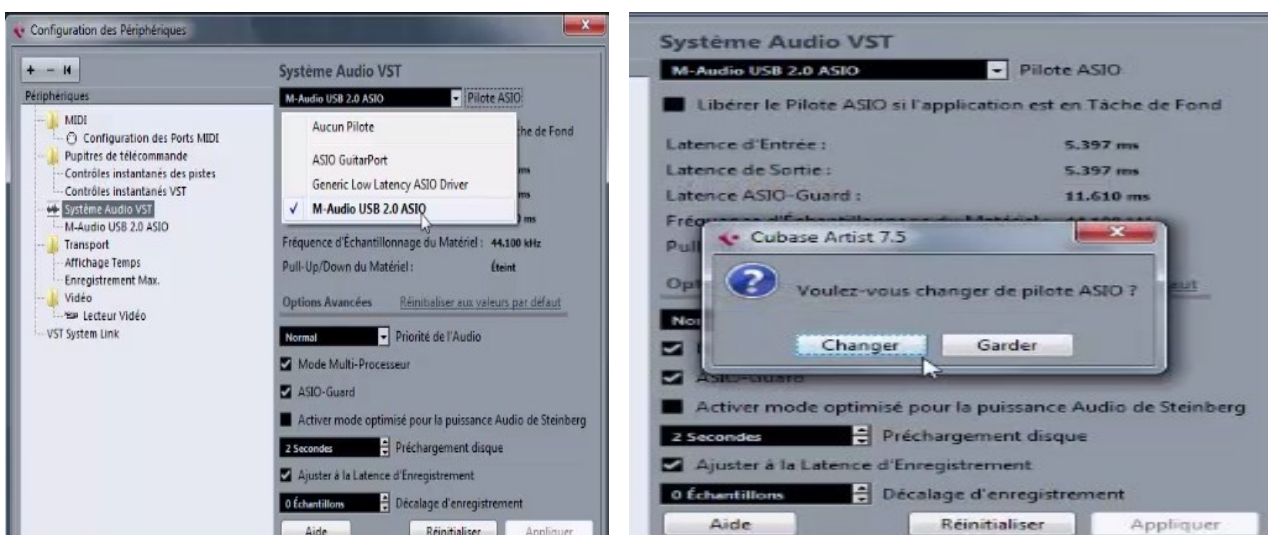
vous arrivez sur cette fenêtre :



Cliquez sur la flèche blanche toute en haut, un menu déroulant s'ouvre.
*Normalement votre carte son y est nommée. Pour ma part c'est **M AUDIO FAST TRACK***

Cliquez sur votre carte son.

Une fenêtre s'ouvre en indiquant deux boutons :



Cliquez sur **CHANGER** puis **OK** tout en bas.

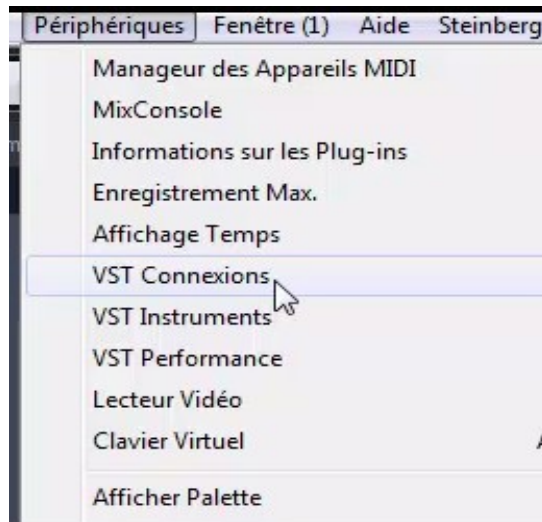
Le tour est joué. Votre carte son est reconnue dans votre logiciel, ici CUBASE.

ETAPE 2 : ASSIGNATION DES BUS :

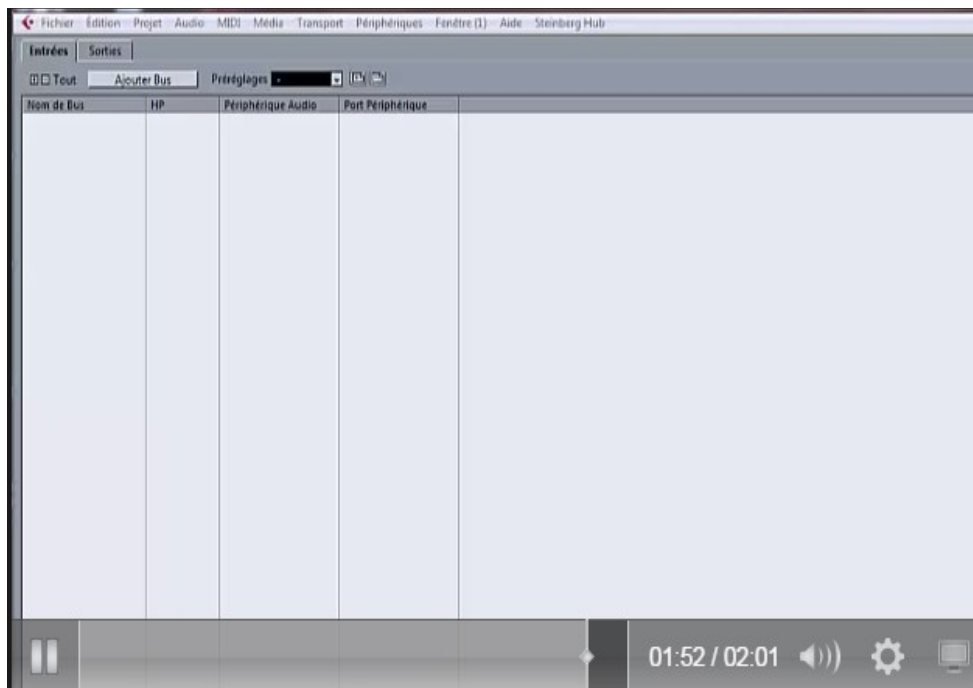
Si vous avez par exemple 4 micros branchés dans votre carte son, vous devez alors créer 4 BUS afin que chacun de vos micros soit reconnu et dirigé pour chacune de vos pistes d'enregistrement. Pour ma part, j'ai 8 micros donc 8 Bus.

Pour cela :

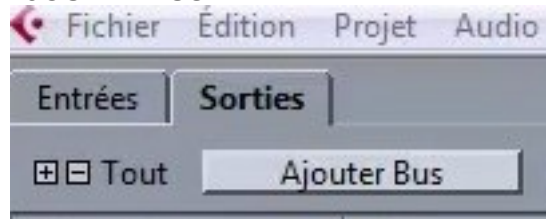
Cliquez sur le menu **PERIPHERIQUE** puis **VST CONNECTION**



Une fenêtre apparaît. C'est votre page où vous allez assigner vos bus.



Cliquez sur le bouton **AJOUTER BUS**



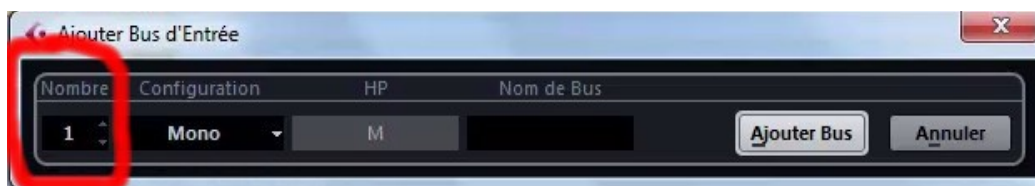
Une nouvelle fenêtre s'ouvre :



(Sur la nouvelle fenêtre, cliquez sur **STEREO** si vous voulez créer un **bus stéréo** ou sur **MONO** si vous créez un **bus mono**. Puis comme à chaque fois, **nommez votre bus**.)

Pour une batterie ou autres instruments, créez des **BUS MONO**. (vous comprendrez pourquoi dans le Tuto sur le mixage d'une batterie acoustique).

Indiquez **le nombre de bus** que vous souhaitez créer, vérifiez que vous êtes en **MONO** puis **VALIDEZ**.



Vos bus apparaissent sur votre page.

Cliquez sur chaque bus pour pouvoir les nommez. (*rappel sur vidéo*)

Une fois vos bus nommés, vous obtenez ceci :

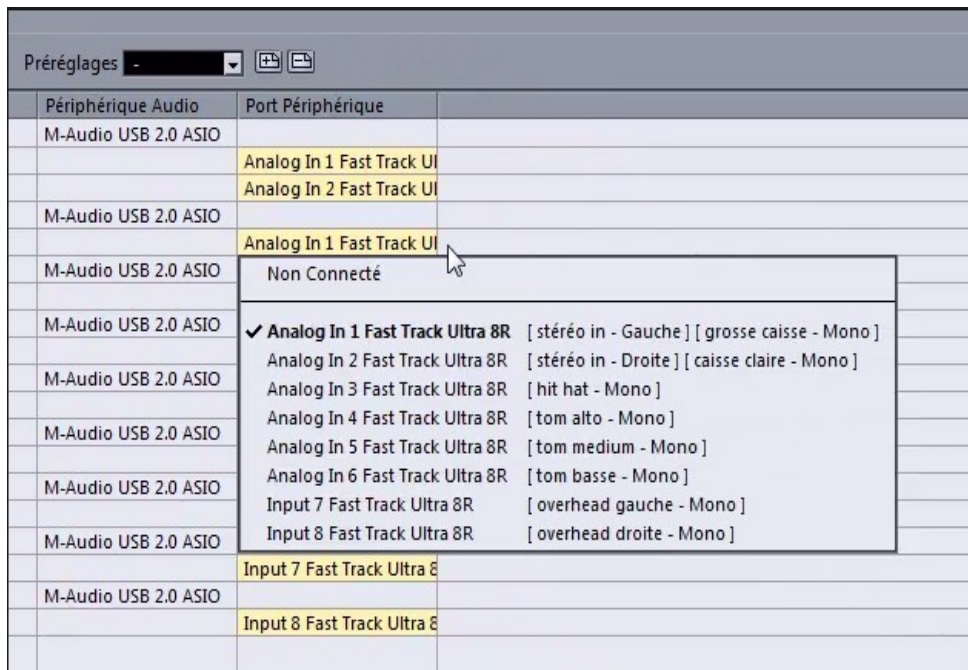
Fichier Édition Projet Audio MIDI Média Transport Périphériques Fenêtre (1)

Entrées Sorties

Tout Ajouter Bus Préréglages

Nom de Bus	HP	Périphérique Audio	Port Périphérique
stéréo in	Stéréo	M-Audio USB 2.0 ASIO	
Gauche			Analog In 1 Fast Track UI
Droite			Analog In 2 Fast Track UI
grosse caisse	Mono	M-Audio USB 2.0 ASIO	
Mono			Analog In 1 Fast Track UI
caisse claire	Mono	M-Audio USB 2.0 ASIO	
Mono			Analog In 2 Fast Track UI
hit hat	Mono	M-Audio USB 2.0 ASIO	
Mono			Analog In 3 Fast Track UI
tom alto	Mono	M-Audio USB 2.0 ASIO	
Mono			Analog In 4 Fast Track UI
tom medium	Mono	M-Audio USB 2.0 ASIO	
Mono			Analog In 5 Fast Track UI
tom basse	Mono	M-Audio USB 2.0 ASIO	
Mono			Analog In 6 Fast Track UI
overhead gauche	Mono	M-Audio USB 2.0 ASIO	
Mono			Input 7 Fast Track Ultra 8
overhead droite	Mono	M-Audio USB 2.0 ASIO	
Mono			Input 8 Fast Track Ultra 8

Cliquez sur l'entrée carte son de votre bus dans la colonne **PORT PRERIPHERIQUE** afin de choisir l'entrée correspondante à l'endroit où vous avez branché votre micro, comme ici :



Périphérique Audio	Port Périphérique
M-Audio USB 2.0 ASIO	Analog In 1 Fast Track Ultra 8R
	Analog In 2 Fast Track Ultra 8R
M-Audio USB 2.0 ASIO	Analog In 1 Fast Track Ultra 8R
M-Audio USB 2.0 ASIO	Non Connecté
M-Audio USB 2.0 ASIO	✓ Analog In 1 Fast Track Ultra 8R [stéréo in - Gauche] [grosse caisse - Mono]
	Analog In 2 Fast Track Ultra 8R [stéréo in - Droite] [caisse claire - Mono]
M-Audio USB 2.0 ASIO	Analog In 3 Fast Track Ultra 8R [hit hat - Mono]
	Analog In 4 Fast Track Ultra 8R [tom alto - Mono]
M-Audio USB 2.0 ASIO	Analog In 5 Fast Track Ultra 8R [tom medium - Mono]
	Analog In 6 Fast Track Ultra 8R [tom basse - Mono]
M-Audio USB 2.0 ASIO	Input 7 Fast Track Ultra 8R [overhead gauche - Mono]
M-Audio USB 2.0 ASIO	Input 8 Fast Track Ultra 8R [overhead droite - Mono]
	Input 7 Fast Track Ultra 8R
M-Audio USB 2.0 ASIO	Input 8 Fast Track Ultra 8R

Ça y est vos bus sont assignés. Il ne vous reste plus qu'à créer votre bus de SORTIE afin que votre carte soit reconnue dans votre système d'écoute donc sur vos monitoring afin de pouvoir écouter votre enregistrement.

Pour cela :

Cliquez sur le bouton **SORTIE**, puis cliquez sur **AJOUTER BUS**.



Cette fois ci, **créez un bus STEREO** puisque vous avez 2 enceintes et ainsi vous pourrez jouer sur la dite stéréo.

Nommez ce bus **STEREO OUT** pour plus de clarté bien entendu.



Et voilà c'est fini.
Vous voyez ce n'était pas si compliqué.

Il ne vous restera plus qu'à créer vos pistes et sélectionner le bus correspondant à votre micro et votre piste. Mais tout ça est une autre histoire et surtout un autre tuto. Si vous voulez aller plus loin, il vous suffit d'aller sur mon site : [LE BATTEUR FOU](#)

En espérant que ce tuto vous a aidé et surtout vous a plu.

A bientôt.

Fabien.